



Т ВНЕШНЯЯ Торговля

КОРЕЙСКАЯ НАРОДНО-ДЕМОКРАТИЧЕСКАЯ РЕСПУБЛИКА

- Своеобразная улица Чонви
- Закон КНДР о регистрации предприятия с иностранными инвестициями
- Развивается трансграничная электронная торговля
- Компания по разработке средств информационной технологии «Мёхян»

113 ЧУЧХЕ
(2024)

3

Вино «Инпхун» – местная продукция Канге



Вино «Инпхун», которое имеет оригинальный вкус и аромат, разные лечебные эффекты, широко известно как местная продукция Канге.



Внешнеторговая компания «Инпхун»

Адрес: КНДР, провинция Чаган, г. Канге
Тел.: 850-2-18111-067-43-0501
Факс: 850-2-341-4410

Содержание

ВНЕШНЯЯ ТОРГОВЛЯ

Ежеквартальный журнал
№3 (472) 113 г. чучхе (2024)

Редактор: Ан Хёк Чхор

Фото: Чон Сон Ир

Текст: Юн Хёк

Чхэ Хян Ок

Журнал «Внешняя торговля» выходит четыре раза в год на русском, английском, испанском, китайском, французском и японском языках.



Улица Чонви.



2. Своеобразная улица Чонви
8. Активные меры по расширению и развитию торговли продукцией технологии
8. Вибрационный денситометр
9. Карточный вставной замок
9. Робот-погрузчик с 4 степенями свободы
10. Строительно-торговая компания «Пхеньян»
12. Корейская внешнеторговая компания по развитию легкой промышленности
14. Внешнеторговая компания «Намсон»
15. Раствор для инъекции «Покмён-1»
16. Внешнеторговая компания «Пхёнсон-21»
17. Популярные товары среди женщин – косметические изделия «Похва»
18. Закон КНДР о регистрации предприятия с иностранными инвестициями
20. Питательный напиток с фруктаном
20. Развивается трансграничная электронная торговля
21. Духи «Окрю»
22. Подземная достопримечательность – Пещера Сонъям
24. Компания по разработке средств информационной технологии «Мёхян»
27. Мубонская особая международная туристическая зона
28. Нёнбёнская шелкоткацкая фабрика
30. Хамхынская фабрика по производству пластмассовых бытовых товаров
32. База по производству здоровой пищи – ферментированных соевых бобов
34. Комбинат по производству оздоровительных напитков «Оир»
36. Разные сельхозмашины

Торговая палата КНДР

Почтовый ящик: 89
Адрес: КНДР, г. Пхеньян, Чунский район,
квартал Чунсон
Тел.: 850-2-381-5926
Факс: 850-2-381-4654/5827
E-mail: kcc.ngo@star-co.net.kp



Издательство «Внешняя торговля КНДР»

Адрес: КНДР, г. Пхеньян, Сосонский район,
квартал Сочхон
<http://www.korean-books.com.kp>
E-mail: flph@star-co.net.kp

Своеобразная улица Чонви

Новые улицы, построенные в столице в последние годы, отличаются более высоким уровнем гармоничности архитектурных сооружений.

Среди них есть и улица Чонви, символизирующая период всестороннего развития процветающей державы и построенная на современный лад у северного входа в столицу КНДР – Пхеньян.

На историческом VI Пленуме ЦК ТПК восьмого созыва обсудили задачу – отдельно от плана строительства жилых домов на 10 тысяч квартир в городе Пхеньяне на 2023 год построить целую

одну оригинальную улицу в районе Сопхо у северного входа в Пхеньян, и поручили это огромное строительство целиком молодым людям – Социалистическому Союзу патриотической молодежи и Пэктусанскому ударному отряду героической молодежи.

Эта великолепная новая улица, построенная только представителями молодежи за короткий срок – один год, ярко выявляет специфику и величие современного участка города и заметно отличается от образа жилых домов на 10 тыс. квартир в районе Хвасона (2-я очередь), которые введены





в строй недавно. На ней отлично гармонируют жилые дома разных форм, общественные здания и сооружения для обслуживания и другие строения.

Проект размещения кварталов жилых домов, схема с птичьего полета, план застройки разработаны на основе принципа обеспечения удобства людей, в результате чего формирование улицы выделяется большой глубиной и грандиозностью.

Архитектурные сооружения улицы замечательно построены в идейно-художественных и функциональных аспектах, начиная с идеи и кончая проектированием, строительными и окончательными работами.

Здания облицованы кафельными плитами серого, серо-белого и коричневого цвета, поэтому они выглядят светлыми, приятными и внушительными. А высотные жилые дома расположены непараллельно к автодороге, а объемно. Вот почему люди не чувствуют монотонности, видя с любой стороны.

Кроме того, каждое архитектурное сооружение в соответствии с его назначением, характером и окружающей средой имеет разнообразное пространство и выявляет свою особенность.

Все здания, образуя слои в форме ширмы, составляют ули-



цу, тем самым повысилась плотность застройки и обеспечилась органическая связь между автодорогами.

В частности, 80-этажный жилой дом, который можно сказать, представляет собой символ улицы, контрастирует с соседними многоэтажными жилыми домами в цвете и форме, ярко показывая облик как символического здания.

В 80-этажном жилом доме, который высится под голубым небом, словно поднимается сквозь облако, более ослепительно бросается в глаза великолепный вид улицы Чонви вместе с монументальными архитектурными сооружениями, такими, как Монумент идей чучхе, улицы Чханчжон, Рёмён и Римхын.



На улице Чонви в гармонии с высотными и многоэтажными жилыми домами имеются все сооружения для эмоционально-культурной жизни и обеспечения удобства народа: кинотеатр, рестораны, цветочные магазины и др.

По словам соответствующего работника, на улице насчитывается сто и десятки сооружений бытового обслуживания.

Женщина, которая поселилась в квартале Чонви-2 Хёнчжесанского района, не скрывает радости, говоря, что очень удобно для жизни потому, что возле дома находятся магазины, в том числе «Фрукты и овощи» и др.

В покрытие крыш зданий вне-

дрен новый и оригинальный способ архитектурной декорации. Архитекторы проектировали декорацию крыши в большом масштабе в целях отличной гармонии с внешностью здания.

Новый, своеобразный архитектурный стиль, открывающийся в районе Сопхо, можно заметить и под землей. В подземных переходах с дугообразным солнечным навесом входа установлены специфические настенные панно и вспомогательное декоративное освещение, которые умножают достоинства построек.

Ночной пейзаж улицы тоже очаровательный.

Освещенная улица, которая



напоминает целую галактику на ночном небе, как одно красивое полотно, вызывает у людей чув-

ство большого счастья.

Величественное зрелище новой современной улицы, воз-

двигнутой под испытанным руководством ТПК, намекает будущее социалистического идеального края, где расцветает счастье народа и цивилизация новой эпохи.



Активные меры по расширению и развитию торговли продукцией технологии

В КНДР активно ведется деятельность для расширения и развития торговли продукцией технологии.

Для этого правительство еще более улучшает внешнеторговую структуру и баланс страны путем повышения удельного веса торговли продукцией технологии, с одной стороны, а с другой – предпринимает поощрительные меры по внедрению передовых научно-технических достижений других стран, отвечающих реальным условиям страны.

С целью активизации торговли лицензиями, которая занимает основную долю в торговле продукцией технологии, оно обеспечивает условия для того, чтобы усиливалась система охраны интеллектуальной собственности, соответствующая международным стандартам, и на основе этого отечественные предприятия и компании заключили четкие лицензионные договоры и договоры о праве на использование, связанные с патентованной техникой, ноу-хау и торговыми знаками других стран, и выполнили их точно.

Вместе с этим оно дает иностранным предприятиям возможность широко использовать соответствующие патентованные в КНДР научно-технические достижения и изобретения, которые принадлежат НИИ, вузам, предприятиям и компаниям страны.

В связи с ведением торговли лицензиями органы охраны патентного права в качестве практической техники, ноу-хау, права на торговый марок, права на изобретения и патента регистрируют новые изобретательские продукты, разработанные в разных областях науки и техники, торговые знаки, используемые в отраслях производства и продажи товаров, и успехи в областях образования, литературы и искусства, и последовательно защищают их. А также они широко пропагандируют внутри и вне страны объекты интеллектуальной собственности через международные научно-технические бюллетени, общепризнанные международные научные журналы и каталоги.

С другой стороны, они поощряют, чтобы отечественные предприятия и компании представили ценные патентованные технические продукты, разработанные ими самими, на международных рынках в целях активизации торговли продукцией технологии с предприятиями других стран.

В 63 году чучхе (1974) правительство вступило в ВОИС с целью осуществления тесной научно-технической связи с международными организациями и другими странами и ратифицировало различные соглашения о экономико-техническом обмене, в том числе Мадридскую конвенцию о международной регистрации товарных знаков, Парижскую конвенцию по охране промышленной собственности. Также оно установило и ввело разные законы и нормативные правила для того, чтобы отечественные предприятия и компании беспрепятственно занимались технологической торговлей. В их числе – Закон

КНДР о внешней торговле, Закон об экспорте и импорте техники, Закон о создании совместного и смешанного предприятия, Правила внедрения передовых технологий, вводимых в КНДР в качестве капитальных вложений иностранных инвесторов, и Правила технического сотрудничества с зарубежьем.

Наряду с этим оно обеспечивает строгий контроль за лицами, посягающими на интересы иностранных патентообладателей и нарушающими договоры, чтобы последовательно соблюдались договоренности в ходе ведения торговли лицензиями.

Чтобы решать проблемы, возникающие в активизации торговли продукцией технологии в разных отраслях и подразделениях народного хозяйства, правительство ежегодно организует разнообразные выставки и ярмарки, совместные семинары по областям науки и техники и др.

В качестве одного из звеньев в расширении и развитии технологической торговли оно прилагает государственные усилия к тому, чтобы НИИ и вузы активно участвовали в исследовании и разработке новых высоких технологий, и к деятельности научно-исследовательской отрасли, играющей важную роль в поднятии на новый уровень науки и техники страны, и образованию.

В результате сосредоточения капиталовложения на укрепление материальной базы ГАН и других научно-исследовательских учреждений, разработке высоких технологий, подготовке в вузах специалистов, открытии и развитии новых научных дисциплин, включая смежные науки и авиационно-космическую науку, наблюдается ряд успехов.

Кроме того, в столичном городе Пхеньяне и административных центрах всех провинций страны открылись выставки интеллектуальных изделий, а НИИ, предприятия и компании обмениваются друг с другом интеллектуальными изделиями, зарегистрированными в государственном реестре, благодаря чему отмечается высокий рост производства и технический сдвиг.

Для создания двух или трех участков развития в каждой провинции и внедрения передовых научно-технических достижений в участки экономического развития, включая промышленность, сельское хозяйство и др., правительство предоставляет иностранным предприятиям, инвестирующим сверхсовременные технологии и современное производственное оборудование, ряд привилегий и льгот в уплате налога, землепользовании, приоритетном обеспечении передвижения людей и ввоза и вывоза грузов.

И впрямь оно путем дальнейшего расширения и развития торговли продукцией технологии будет стимулировать развитие экономики страны в целом, поднимать индустрию сверхсовременных технологий на более высокий уровень и тем самым делать большой сдвиг в превращении народного хозяйства в экономику знаний.

Карточный вставной замок



Преимущества: в отличие от электронного врезного замка не нуждается в электропитании. Пароль (секретный код) можно установить любыми цифрами (до 6 цифр) по желанию пользователя. Даже в случае потери и похищения ключа гарантируется безопасность замка.

Способ использования: вложить карточку в замочную скважину, повернуть ручку, и замок открывается. Потом извлечь карточку. Для запираения на замок надо повернуть ручку против часовой стрелки.

Главное управление по делам интеллектуальной собственности КНДР
Адрес: КНДР, г. Пхеньян,
Моранбонский район
Тел.: 850-2-18111-381-6141/6146
Факс: 850-2-381-4410/4416

4 Робот-погрузчик с 4 степенями свободы

Используется в перемещении, накладке и сборе изделий (заготовок) разных форм.

Состоит из механической части с «механической рукой» и щипцами, системы управления роботом и системы с сервоприводом.

Преимущества: высокая степень точности положения и способность к выполнению операций.

Технические характеристики:
Вес груза: 50 кг
Управление: 4-осное
Точность положения: $\pm 0,1$ мм
Максимальный диапазон действия: 2200 мм
Максимальная скорость действия: 600 мм/сек
Масса: 680 кг



Компания по развитию технологий «Канхын»

Адрес: КНДР, г. Пхеньян, Сосонский район
Тел.: 850-2-18111-341-8544
Факс: 850-2-381-4410/4416
E-mail: arirangip@star-co.net.kp

Вибрационный денситометр

Это портативное устройство, которое быстро и точно измеряет плотность и концентрацию раствора в различных отраслях народного хозяйства, включая химическую, пищевую и фармацевтическую промышленность и транспорт, и научно-исследовательских учреждениях.

Технические характеристики:

Диапазон измерения: 0,100 – 2,000 г/куб. см
Точность: 0,0005 г/куб. см, $\pm 0,1$ °C
Разрешающая способность: 0,0001 г/куб. см, $\pm 0,1$ °C
Время измерения: 5 секунд
Температура пользования: 0 – 50 °C
Объекты измерения: все растворы вязкостью ниже 1000 МПа·сек

Связь: RS-485
Питание: постоянный ток 4,2 В
Вес: 485 г
Габариты: 110×150×50 мм
Срок службы: 5 лет

Научно-технический центр «Мирэ»

Адрес: КНДР, г. Пхеньян, Чунский район
Факс: 850-2-381-4410/4416
E-mail: kut@star-co.net.kp





Директор компании
Хан Гён Ир.

Компания, основанная в 97 году чучхе (2008), как предприятие, которое пользуется доверием, занимается в основном снабжением строительным оборудованием и материалами, нужными для строительства в столице, а также продажей разных видов строительных материалов, электронных изделий и прочего, разработкой продуктов ИТ.

Строительно-торговая компания «Пхеньян»

Она имеет свой юридический адрес в Пхёнчхонском районе г. Пхеньяна КНДР.

На базах для производства строительных материалов, подведомственных компании, осуществили на высоком уровне модернизацию производственных технологий, внедряя передовые научно-технические достижения, делает фасадную работу, дизайн интерьера, изготавливают и устанавливают разные строительные изделия, такие, как входная дверь и перила из нержавеющей стали, теплозащитная панель и др.

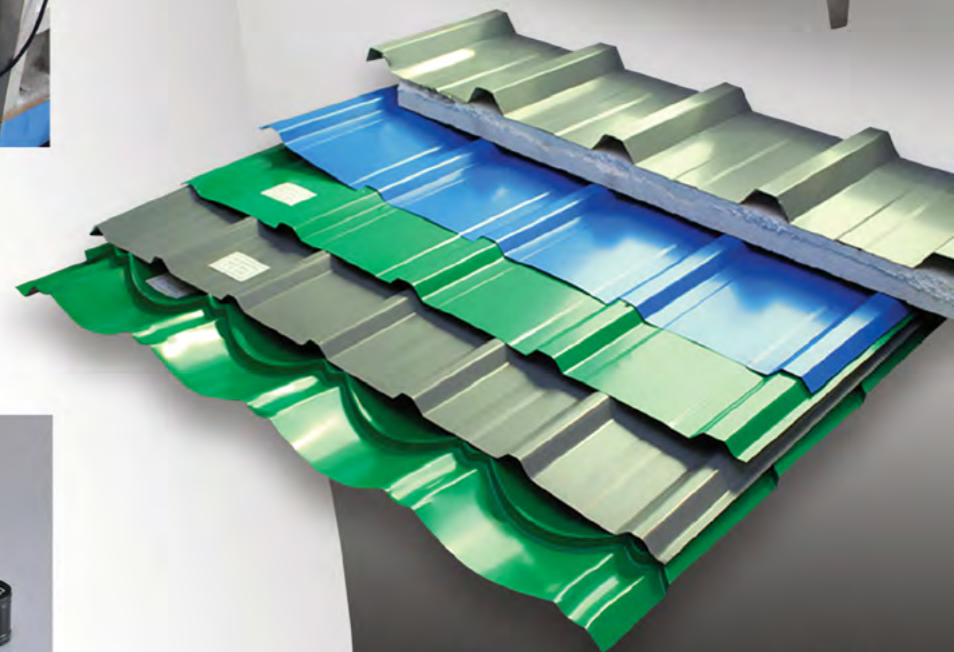
Производимые на базах изделия широко используются в строительных работах современных монументальных архитектурных сооружений, в том числе улиц Хвасон, Римхын, Чонви, которые называются социалистическими фешенебельными улицами, идеальными улицами народа, и пользуются хорошей репутацией среди людей.

Компания отправляет в разные страны способных строителей и конструкторов с целью оказания помощи в построении жилых домов и общественных зданий.

Чтобы в полной мере удовлетворять возрастающий день ото дня спрос на строительные изделия, компания старается вести более безупречное хозяйство и обслуживание, а также на основе принципа «доверие – превыше всего» усиливает многосторонний обмен и сотрудничество с отечественными и зарубежными компаниями.



Адрес: КНДР, г. Пхеньян,
Пхёнчхонский район
Тел.: 850-2-18111-381-8576
E-mail: kkkom@star-co.net.kp





Директор компании
Чо Чун Чхор.

Корейская внешне- торговая компания по развитию легкой промышленности

Компания основана в марте 79 года чучхе (1990)
как внешнеторговое учреждение КНДР.

Она специализируется на снабжении сырьем, материалами и оборудовани-
ем предприятий легкой промыш-
ленности, имея с ними тесную
экономическую связь. Наряду
с этим занимается продажей
и экспортом товаров, вы-
пускаемых на предпри-
ятиях и разных базах
по производству
экспортных из-
делий.



Компания, которая осуществ-
ляет многогранное и разноо-
бразное развитие внешнеторго-
вой деятельности, имеет разные
совместные или смешанные компа-
нии или филиалы, предназначенные
для занятия экспортом и импортом в
разных странах, в том числе в России,
Китае, Монголии, Индонезии и др.
В перечень основной продукции компа-
нии ныне включены товары ширпотреба,
косметика, продукты из конопли, вышив-
ки и изделия прикладного искусства, одежда,
стройматериалы и др.

Особенно посуда из меламино-формальдегидной
смолы и кожаные товары, в том числе обувь,
сумочки и др., пользуются большой популярностью среди
покупателей внутри и вне страны. Компания занимается
не только экспортом изделий легкой промышленности, но
и по заказам торговли давальческой обработкой, включая
одежду, трикотаж, ручную вышивку и т. д. Она также об-
рацает внимание на укрепление экономико-технического
сотрудничества с другими странами и активное вступле-
ние на мировые рынки на основе принципа «доверие –
превыше всего».



Товары ширпотреба, одежда, косметика, вышивки и изделия прикладного искусства...

Адрес: КНДР, г. Пхеньян,
Чунский район
Тел.: 850-2-18555(ор)-341-8140
Факс: 850-2-381-4485
E-mail: lifat@star-co.net.kp



Внешнеторговая компания «Намсон»



Директор компании
Пан Чхоль Мин.

Компания является комплексным предприятием, которое располагает несколькими производственными базами. Ее занятиями являются в основном производство и экспорт лекарственных средств, производство и продажа зубной пасты, обработка пищевых продуктов, морской транспорт, направление групп медицинских работников в зарубежье и техническое сотрудничество в области медицины, а также торговое обслуживание, эксплуатация сайта электронной торговли и давальческая обработка.

Компания, созданная в 101 году чучхе (2012), на основе принципа «доверие – превыше всего» непрерывно расширяла, улучшала и развивала виды своих занятий, и превратилась в способное предприятие, в частности, имеет широкую экономическую и внешнеторговую связь с предприятиями других стран в разных отраслях, включая экспорт лекарственных средств.



Таблетка «КЫМДАН-5» с удивительным иммуностимулирующим и тонизирующим эффектом

К ее изготовлению применяется ряд высокой техники, в том числе особая обрабатывающая техника, увеличивающая лечебную эффективность кэсонского корё-инсама (женьшеня) в десятки раз, и нанотехника обработки составных веществ.



Внутривенная инъекция ГЛИЦЕИН

Фармакологическим действием и гармоничным взаимодействием лекарственных веществ при нарушении функции печени оказывает сильное ингибирующее воздействие на вирус гепатита, нормализуя функции печени!

Стимулирующим действием на регенерацию клеток печени, защитным действием на них и ингибирующим воздействием на фиброз она очень эффективна в предупреждении и лечении цирроза печени.

Зубная паста для защиты слизистой оболочки полости рта

Заметно удивительный эффект при лечении всех стоматологических заболеваний!

Устраняет запах изо рта, зубную боль, воспаление десен, зубной камень, нытье и расшатывание зубов и гингивит с кровоточивостью.

Адрес: КНДР, г. Пхеньян,
Тэдонганский район
Тел.: 850-2-18111-341-8188
E-mail: namsong@star-co.net.kp



Раствор для инъекции «Покмён-1» (природные аminosахары)

Главный компонент – природный аminosахар. Путем активации функции капилляров содействует ускорению метаболизма между кровью и клетками.

Особо эффективен в профилактике и лечении гиперлипемии и тромбоза мозга. Нет побочных действий, и препарат пользуется доброй репутацией среди пользователей.

Состав: хлоргидрат глюкозамина, N-ацетилглюкозамин

Способ применения: раз в день внутривенно медленно по 1 – 2 ампулы

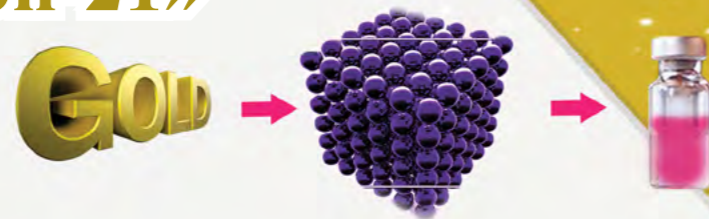


Эффективен при гиперлипемии и тромбозе мозга

Фармацевтическая фабрика «Квансон»

Адрес: КНДР, г. Пхеньян, Ракранский район
Тел.: 850-2-18111-341-8096
E-mail: ndic@star-co.net.kp

Внешнеторговая компания «Пхёнсон-21»



Внешнеторговая компания «Пхёнсон-21» основана в 2017 году. Юридически она находится в одноименном городе провинции Южный Пхёнъян, который является городом-спутником столицы КНДР – Пхеньяна.

Это – крупная компания, достигшая быстрого развития за короткий период при опоре на свои преимущества: коллектив талантливых хозяйственных работников, технические силы, прочные производственные базы. В ее ведении имеются разные производственные и торговые предприятия.

Основной вид деятельности – продажа порошков нанозолота. Для активного развития внешней торговли компания также занимается перевозками грузов, разработкой ИТ, добычей угля, продажей горючего, оказанием услуг и др.

Порошки нанозолота, стройматериалы, обувь, бытовые товары и другие изделия компании за лучшее качество пользуются хорошей репутацией у покупателей.

Программисты компании успешно проводят совместное исследование со многими учреждениями вне и внутри страны.

Компания уделяет глубокое внимание международному сотрудничеству и обмену для того, чтобы осуществить диверсификацию внешней торговли на основе взаимного доверия и уважения, разработку новых изделий и выход на внешние рынки.

Для дальнейшего развития она и впредь будет стремиться к хозяйствованию разработки и созидания, расширению внешней торговли на основе доверия и практической выгоды.

Адрес: КНДР, пр-в. Южный Пхёнъян, г. Пхёнсон
Тел.: 00850-2-18111-031-24-0501
E-mail: smch@star-co.net.kp



Функциональные изделия с натуральным экстрактом

Популярные товары среди женщин – косметические изделия «Похва»

Косметические изделия «Похва» выпускаются на Похваском предприятии по производству изделий легкой промышленности. Они, влага и питательные вещества которых впитываются в кожу, делают кожу гладкой и нежной и дают ощущение заметно улучшенной кожи потому, что в смешивании гигиенических средств используются функциональные сырьевые материалы, обладающие высоким лечебным эффектом, и известная родниковая вода возле Манвольдэ, которое как место королевского дворца периода государства Корё находится в квартале Сонбак города Кэсон и зарегистрировано в списке мировых национальных культурных наследий.



1. Это изделие является тройной функциональной косметикой, которая придает женщинам красоту: удваивает проницаемость высококонцентрированной фильтрованной слизи улитки и коллагена и отбеливает, преграждает ультрафиолетовые излучения, разглаживает морщинки и сохраняет эластичность и упругость кожи.

2. Это изделие с прибавлением экстракта прополиса держит гармоничный баланс жира и влаги на коже и помогает в постоянном сохранении свежей и прозрачной кожи.

3, 4. Коллаген в этом изделии защищает кожу, снабжает кожу питательными веществами, придает эластичность и упругость и сохраняет красоту кожи.



Совместная компания «Пхёнчжин» по производству велосипедов

Адрес: КНДР, г. Пхеньян, Сосонский район
Тел.: 850-2-18111-381-8579 E-mail: mfbi@star-co.net.kp

Закон КНДР о регистрации предприятия с иностранными инвестициями (ПИИ)

Принят Указом Президиума ВНС №1530 от 25 января 95 г. чучхе (2006), с изменениями и дополнениями, внесенными Указом Президиума ВНС №207 от 4 августа 98 г. чучхе (2009), №2049 от 21 декабря 100 г. чучхе (2011), №1237 от 14 марта 112 г. чучхе (2023).

Глава I. Основные положения Закона о регистрации ПИИ

Статья 1. Цель закона

Настоящий закон способствует обеспечению удобства в регистрации ПИИ путем установления строгой системы и порядка в деле регистрации ПИИ.

Статья 2. Понятия

Регистрация ПИИ состоит из регистраций создания и адреса, постановки на учет в таможенном и налоговом органах.

Статья 3. Органы регистрационного учета

Регистрация создания ПИИ осуществляется органом управления по делам инвестиций, а регистрация адреса – народным комитетом провинции (города центрального подчинения) по местонахождению предприятия, постановка на учет в налоговом органе – соответствующим налоговым органом, регистрация в таможенном органе – соответствующей таможней.

Статья 4. Принцип обязательной регистрации ПИИ

ПИИ обязательно подлежит регистрации создания, адреса, постановке на учет в налоговом и таможенном органах.

ПИИ без регистрации не может вести свою деятельность.

Статья 5. Принцип защиты зарегистрированного ПИИ

Законные права и интересы зарегистрированного ПИИ пользуются правовой защитой.

Статья 6. Уплата регистрационной пошлины

ПИИ, которое подлежит регистрации, должно уплатить пошлину за нее.

Статья 7. Орган по контролю за регистрацией ПИИ

Контроль за регистрацией ПИИ производят соответствующие органы по регистрации и контролю.

Статья 8. Регистрация ПИИ в ОЭЗ

В особых экономических зонах регистрация ПИИ осуществляется согласно отдельно определенному порядку.

Глава II. Регистрация создания

Статья 9. Основное требование регистрации создания ПИИ

В случае получения согласия на создание ПИИ подлежит регистрации создания в органе управления по делам инвестиций.

Орган управления по делам инвестиций должен в точности зарегистрировать ПИИ согласно формам, профилям и видам деятельности.

Статья 10. Выдача свидетельства о регистрации создания, разрешения на учреждение

После регистрации создания ПИИ орган управления

по делам инвестиций обязан выдать ему свидетельство о регистрации создания предприятия, а филиалу, контору и агентству – разрешение на учреждение.

Статья 11. Право юридического лица

В КНДР ПИИ приобретает право юридического лица со дня регистрации создания в органе управления по делам инвестиций. Филиал, контора и агентство не может быть юридическим лицом.

Статья 12. Изменение регистрации создания

В случае изменения регистрации ПИИ обязано подать заявку на перерегистрацию создания в орган управления по делам инвестиций.

В заявке ПИИ указываются наименование и адрес, внесенные изменения и их причина.

Статья 13. Снятие с регистрации создания или учреждения

В случае роспуска или ликвидации ПИИ, филиала, конторы и агентства орган управления по делам инвестиций обязан снять их с регистрации создания или учреждения и отозвать свидетельство или разрешение.

Глава III. Регистрация адреса

Статья 14. Орган по регистрации адреса и наименование

ПИИ подлежит регистрации адреса в народном комитете провинции (города центрального подчинения) по местонахождению предприятия. В этом случае ПИИ должно носить то наименование, одобренное органом управления по делам инвестиций.

Статья 15. Подача заявки на регистрацию адреса

В течение 30 дней со дня получения свидетельства о регистрации создания или разрешения на учреждение ПИИ подлежит подаче заявки на регистрацию адреса в народный комитет провинции (города центрального подчинения) по местонахождению предприятия.

Статья 16. Содержание заявки на регистрацию адреса

В заявке ПИИ на регистрацию адреса указываются наименование, адрес, виды деятельности, срок существования, численность персонала и др., а также к ней прилагается копия свидетельства о регистрации создания.

В заявке на регистрацию адреса филиала, конторы и агентства указываются наименование, адрес, полное имя начальника, срок существования, численность персонала и др., а также к ней прилагается копия разрешения на учреждение.

Статья 17. Выдача свидетельства о регистрации адреса

Народный комитет провинции (города центрального подчинения), принявший заявку на регистрацию адреса, обязан своевременно рассмотреть и принять решение – согласие или отказ.

В случае согласия он обязан выдать свидетельство о регистрации адреса, а в случае отказа – отправить извещение с указанием причины отказа в адрес заявителя и органа управления по делам инвестиций.

Статья 18. Условия обеспечения предпринимательства

ПИИ без регистрации адреса не вправе получить обеспечение водой, электроэнергией, связью и другими видами условий, необходимыми для предпринимательской деятельности.

Статья 19. Продление срока заявления о регистрации адреса

В случае невозможности подачи заявки на регистрацию адреса в установленный срок по уважительным причинам ПИИ должно представить заявление о продлении срока регистрации адреса в народный комитет провинции (города центрального подчинения) по местонахождению предприятия и получить одобрение.

В заявлении ПИИ о продлении срока регистрации адреса указываются наименование, адрес, дату выдачи свидетельства о регистрации создания или разрешения на учреждение, причину и срок продления.

Статья 20. Изменение регистрации адреса

В течение 15 дней ПИИ, которое изменило наименование, адрес и срок существования, подлежит изменению регистрации адреса в народном комитете провинции (города центрального подчинения) по местонахождению предприятия.

В случае переноса местоположения предприятия в регион деятельности другого народного комитета ПИИ должно сняться с регистрации и зарегистрировать адрес в народном комитете провинции (города центрального подчинения) по новому местонахождению предприятия.

Статья 21. Срок действия свидетельства о регистрации адреса и его продление

Срок действия свидетельства о регистрации адреса составляет 3 года.

ПИИ, желающее продлить срок действия, подлежит регистрации продления срока действия в народном комитете провинции (города центрального подчинения) по местонахождению предприятия, не позднее чем за 15 дней до истечения срока действия.

Статья 22. Снятие с регистрации адреса и отзыв свидетельства о регистрации адреса

В случае роспуска или ликвидации ПИИ народный комитет провинции (города центрального подчинения) обязан снять их с регистрации адреса и отозвать свидетельство о регистрации адреса.

Глава IV. Регистрация в налоговом органе

Статья 23. Подача заявки на регистрацию в налоговом органе

ПИИ обязаны подать заявку с просьбой произвести их регистрацию соответствующему налоговому органу не позднее 3 дней со дня регистрации адреса.

В заявке ПИИ указываются наименование, адрес, общая сумма инвестиции, уставный капитал, виды деятельности, срок существования, численность персонала, также прилагается к ней копия свидетельства о регистрации адреса.

В заявке филиала, конторы, агентства указываются наименование, адрес, численность персонала, также к ней прилагаются копии разрешения на учреждение и

свидетельства о регистрации адреса.

Статья 24. Рассмотрение заявки на регистрацию в налоговом органе

Налоговый орган, принявший заявку с просьбой произвести регистрацию, обязан рассмотреть ее в течение 10 дней и принять решение – согласие или отказ.

В случае согласия он обязан выдать свидетельство о регистрации в налоговом органе, а в случае отказа – отправить извещение о мотивированном отказе в адрес заявителя.

Статья 25. Содержание свидетельства о регистрации в налоговом органе

В свидетельстве указываются наименование ПИИ и их адрес, срок существования, виды деятельности, дата и номер регистрации в налоговом органе.

Статья 26. Изменение регистрации в налоговом органе

В случае изменения регистрации ПИИ подает заявку на изменение регистрации в налоговом органе в адрес того же налогового органа, осуществившего постановку его на учет в налоговом органе.

В заявке ПИИ указываются наименование и адрес, причина изменения, а к ней прилагается документ, выданный соответствующим органом в связи с разрешением на изменение.

Статья 27. Повторная выдача свидетельства о регистрации в налоговом органе

Налоговый орган, принявший заявку на изменение регистрации в налоговом органе, обязан рассмотреть ее в течение 7 дней и выдать новое свидетельство о регистрации в налоговом органе.

Статья 28. Снятие с регистрации и отзыв свидетельства о регистрации в налоговом органе

В случае роспуска и ликвидации ПИИ соответствующий налоговый орган обязан снять его с регистрации в налоговом органе и отозвать свидетельство о регистрации в налоговом органе.

Глава V. Регистрация в таможенном органе

Статья 29. Подача заявки на регистрацию в таможенном органе

ПИИ должно подать заявку с просьбой произвести регистрацию в таможенном органе в соответствующий таможенный орган не менее 20 дней со дня регистрации адреса.

В заявке ПИИ указываются наименование и адрес, срок существования, виды деятельности, обслуживающий банк, номер открытого счета, также прилагаются к ней копии свидетельства о регистрации создания или разрешения на учреждение, свидетельства о регистрации адреса, банковская гарантия и документация, которой требует таможенный орган.

Статья 30. Рассмотрение заявки на регистрацию в таможенном органе

Таможенный орган, принявший заявку с просьбой осуществить постановку на учет в таможенном органе, в течение 5 дней обязан рассмотреть ее и принять решение – согласие или отказ.

В случае согласия он обязан записать в книжке таможенной регистрации, а в случае отказа – отправить извещение с причиной отказа в адрес заявителя.

Статья 31. Изменение регистрации в таможенном органе

В случае изменения регистрации в таможенном ор-

гане ПИИ обязано подать заявку на изменение регистрации в таможенном органе в соответствующий таможенный орган.

В заявке ПИИ указываются наименование и адрес, причина изменения, также к ней прилагается разрешение на изменение регистрации в таможенном органе, выданное соответствующим органом.

Статья 32. Снятие с регистрации в таможенном органе

В случае роспуска и ликвидации ПИИ надо снять его с регистрации в таможенном органе.

Глава VI. Санкция и жалоба

Статья 33. Санкция

В случае обнаружения хозяйственной деятельности без регистрации и подделки свидетельства о регистрации ПИИ подвергается наложению штрафа, прекращению хозяйственной деятельности, снятию с регистрации.

Статья 34. Жалоба и ее решение

В случае неудовлетворения в связи с регистрацией ПИИ может подать жалобу в адрес соответствующего органа.

Орган, принявший жалобу, должен рассмотреть и решить ее не позднее 30 дней со дня принятия жалобы.

Питательный напиток с фруктаном

Снятие умственной и физической усталости!
Повышение иммунитета!



Корейская внешнеторговая компания «ЮА»

Адрес: КНДР, г. Пхеньян, Ракранский район
Тел.: 850-2-18111-341-8249
Факс: 850-2-381-4825
E-mail: eurasia@star-co.net.kp

Развивается трансграничная электронная торговля

В последние годы в мировом масштабе активизируется трансграничная электронная торговля.

Через нее между заказчиками и продавцами, живущими в других странах, осуществляется торговая деятельность с помощью систем установления операций, платежа по сети Интернета, специальной трансграничной доставки.

По данным, трансграничная электронная торговля становится движущей силой, ускоряющей международную торговлю потому, что сумма оборота этой торговли составляет десятки миллиардов долларов США и без географических и временных ограничений значительно сокращаются расходы на продажу и покупку.

В настоящее время в КНДР тоже активизируется внешнеторговая деятельность для расширения экспорта с использованием торгового пространства, которое называется трансграничной электронной торговлей, становящейся мировой тенденцией.

От потребителей соседних стран непрерывно поступают заказы на сотни знаменитых товаров, в перечне которых – известные оздоровительные изделия из женьшеня, пилюли Ангуньхван и Ухванчхонсим, Нвэсимсахян и др., косметические изделия, изготовленные из натуральных материалов, корейские селадоны, которые становятся гордостью нации, санитарно-технические керамики из десятков видов, аккордеоны, баяны и др.

Исходя из этого, в 2022 году Корейская компания развития электронной торговли открыла в Интернете «Корейско-российско-китайскую трансграничную торговую электронную сеть» и несколько раз успешно осуществили продажу изделий вторичной и тройной обработки и местных продуктов более из 150 видов. А на выставке товаров, предназначенной для трансграничной электронной торговли между Китаем и Северо-Восточной Азией, устроили «Корейский павильон товаров» и представили образцы товаров.

На основе опыта ныне через отечественные выставки экспортных товаров расширила и создала базу данных, связанных с экспортными товарами, определила более сотни видов обработанных изделий, которые

можно экспортировать посредством трансграничной электронной торговли. Также активно развертывает работу по открытию каналов экспорта в Россию, Китай и Юго-Восточную Азию по разным путям электронной торговли, в том числе сайту Интернета «Внешняя торговля КНДР», трансграничной электронной торговле.

Заказные товары сохраняются в бондовых складах в городе Хуньчунь провинции Гиричунь Китая и без помех доставляются соответствующим странам бондовым способом трансграничной электронной торговли.

В плане – впредь в ближайшее время расширить электронную торговлю через уже назначенные бондовые склады в городе Расоне таможенным бондовым способом электронной торговли и путем прямой посылки трансграничной электронной торговли.

Вместе с автодорогой Расон – Хуньчунь по мере создания условия по железной дороге Пхеньян – Даньдун и по авиарейсу Пхеньян – Владивосток можно отправлять товары, которые заказывают Россия, Китай и другие страны.

Для этого сейчас в государственном масштабе ведутся: подготовка к хранению в бондовых складах соответствующих стран товаров отечественного производства, которые пользуются спросом на внешних рынках, и продажа по путям электронной торговли; работа по открытию каналов экспорта в форме посылки с помощью использования пространства системы трансграничной электронной торговли, где осуществляется беспощинная торговля; дело для широкого внедрения способа обмена товарами в электронной торговле.

Также производственные подразделения экспортных товаров параллельно ведут работы для обеспечения образцовыми изделиями выставок экспортных товаров, которые проходят внутри и вне страны, и для экспорта по путям электронной торговли после получения сертификата качества, выданного в соответствующей стране.

Кроме того, для реализации экспорта и импорта по путям электронной торговли в транспортных учреждениях, включая почту, авиацию, железные дороги, принимаются деловые меры по открытию разных каналов транспортировки грузов со странами и регионами, где существует канал международной перевозки, например, пересылка и доставка и др.

С развитием информационных технологий и средств день ото дня закрепляется статус широкой коммерческой деятельности – трансграничной электронной торговли.

Преподаватель Академии народного хозяйства
Ли Че Сон.



Духи «Окрю»



Пхеньянская внешнеторговая компания ароматизаторов

Адрес: КНДР, г. Пхеньян, Ракранский район
Тел.: 850-2-18111(оп)-381-8140
E-mail: chonyonhyang@star-co.net.kp

Подземная достопримечательность – Пещера Сонъям

Среди достопримечательностей в Корее есть широко известная миру гора Кымган (алмазная) и пока еще неизвестная достопримечательность под землей – Пещера Сонъям.

Пещера находится у подножия вершины Чхольсок (высота над уровнем моря – 303,9 м) на окраине города Кэчхон провинции Южный Пхёнъян.

Ее общая протяженность – 2160 м. Пещера состоит из 16 участков, в том числе участок «Кванмун» (крепостные ворота), «Пхокпхо» (водопад), «Киам» (причудливая скала), «Сольгён» (снежный пейзаж), «Пэкхва» (сто цветов), «Кунчжон» (дворец) и др.

Спустишься вниз в пещеру, увидишь двухступенчатый водопад, падающий с рассыпанием серебристых брызг, что возможно увидеть на земле, увидишь сталагмиты на причудливых скалах свешиваются вниз, как будто светит люстра. Еще возможно любоваться пейзажем у пруда Чансу, украшенного прекрасными «каменными лотосами» на поверхности воды.

Там – пруд Рёнгун (дворец морского дракона), который всем в поту надо проходить по опасным скалам, хотя в пещере, говорят, прохладно. Если оступишься, то станешь промокшим до нитки.

В пруду люди на качающихся лодках проводят веселое время отдыха, а на участке Пхокпхо видят речных мальм в пруду.

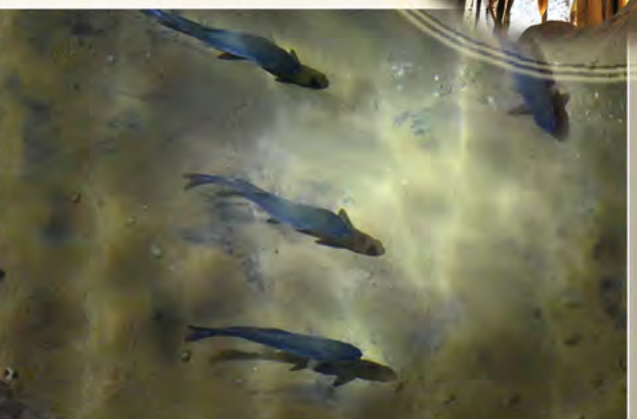
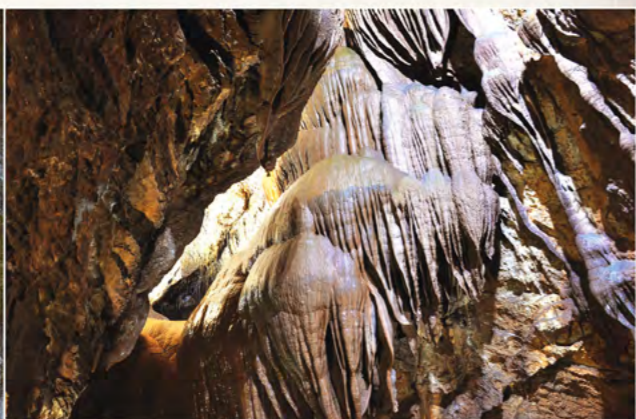
На участке Пэкхва расцветали белые сталагмиты, как иней зимой. Это просто зрелище.

В этой пещере открываются много прекрасных природных ландшафтов, и чувствуется, что там открыли все бесценные сокровища. В буквальном смысле слова напоминают подземный дворец.

С апреля 93 года чучхе (2004), когда начался первый туристический поход по пещере, донныне приезжали много людей внутри страны и иностранных туристов из России, Китая, Швейцарии, Великобритании, Франции, Германии и др.

Сейчас проводится работа по внесению Пещеры Сонъям, подземной достопримечательности в список культурных наследий мира.

Тот, кто хочет посетить эту пещеру, в Интернет-сайте «Туризм Кореи» (www.tourismprk.gov.kr) может узнать о соответствующем обслуживании.



Компания по разработке средств информационной технологии «Мёхян»



Директор компании
Ли Чхоль Чжун.

Компания специализируется на разработке и продаже терминальных устройств мобильной связи, включая смартфон.

Она устремляется к разработке изделий сверхсовременной информационной технологии и ПО (софтвера) путем совместного исследования и разработки с отечественными и иностранными передовыми исследовательскими подразделениями в области исследования и разработки технологии искусственного интеллекта, техники Интернета вещей, интеллектуального робота.

Компания, основанная в декабре 2019 года, установила систему разработки и производства, состоящую из нескольких звеньев, таких, как хозяйствование и управление, исследование и разра-

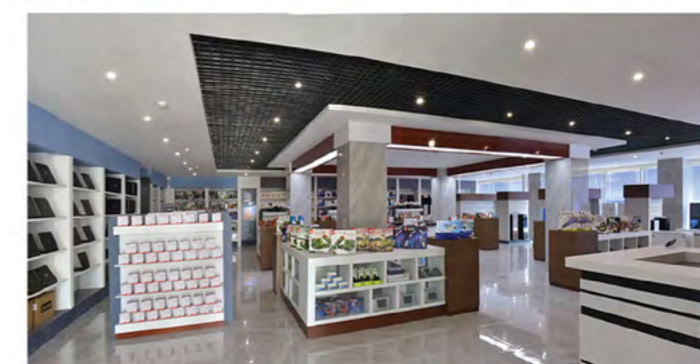
Технические потенциалы производства, современные производственные технологии, оснащенные сборочными и проверочными устройствами, и наукоемкость в хозяйствовании

ботка, проверка и изготовление. Она в столице и на периферии располагает десятками торговыми пунктами.

Ее развитие гарантируют центр исследования и разработки, который состоит из способных научных сотрудников и технических работников в возрасте от 20 до 39 лет, технические потенциалы производства в составе лучших квалифицированных мастеров, современные производственные технологии, оснащенные сборочными и проверочными устройствами, и наукоемкость в хозяйствовании.

В ней разрабатывают и продают смартфоны и функциональные мобильные телефоны разных серий. В частности, здесь выпускаются смартфоны (IP68), которые пользуются хорошей репутацией у покупателей за оригинальную внешность, разработку и внедрение приложений и игровых программ, удобство операционной системы.

Компания прилагает усилия к тому, чтобы больше разрабатывать сверхсовременных новинок ИТ, где внедрены передовая техника и элементы, которые обновляются быстрыми темпами, и осуществлены обеспечение высокого качества и безупречность.



*Исследование и разработка
технологии искусственного интеллекта,
техники Интернета вещей,
интеллектуального робота*



**Компания по разработке средств
информационной технологии «Мёхян»**

Адрес: КНДР, г. Пхеньян, Мангендэский район

Тел.: 00850-2-18111-3418859

E-mail: mite-hq@star-co.net.kp

Мубонская особая международная туристическая зона

ВКНДР работа по развитию особой туристической зоны интенсивно ведется. Речь идет о Мубонской особой международной туристической зоне с хорошей перспективой развития.

Зона основана в апреле 104 года чухе (2015). Срок развития зоны – 50 лет. Находится в квартале Мубон города Самчжён провинции Рянган Кореи.

Главные виды туризма в ней – экскурсия по горам Пэкту, ознакомление с природной экологической средой в районе Мубона, комплексное обслуживание туристов, производство товаров для туристов.

Площадь разработки – 20 кв. км.

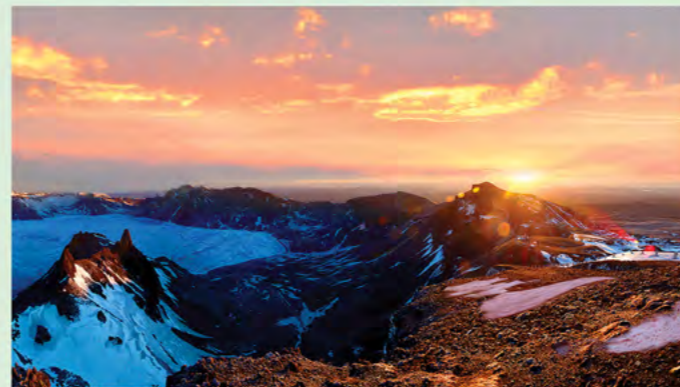
крутыми обрывами, высящимися ввысь к небу, вершинами Пэкту и долинами за «морем» тайги и очаровательным восходом солнца над горой Пэкту, окрашивающим озеро Чхон,

Вода озера Чхон, простирающегося на горе Пэкту, окруженной пиками, прозрачна, как зеркало, и чиста, даже чудесна.

Окружность озера – 14,4 км, площадь – 9,16 кв. км, максимальная глубина – 384 м. Озеро Чхон, можно сказать, принадлежит к одному из больших озер на высокогорной местности в мире.

Чувство замачивать руки в воде озера Чхон так приятно, что невозможно выразить словами.

На горе Пэкту есть водопады, показывающие пейзаж высокогорной местности. Например, водопад Пэкту, падающий, рассыпая серебряные брызги, исток которого берет из озера Чхон, водопад



Недалеко от зоны находится Самчжёнский аэропорт. От зоны до горы Пэкту – более 60 км.

Гора Пэкту, одно из главных туристических объектов в особой зоне, находится в северной окраине города Самчжён провинции Рянган.

Гора Пэкту, образованная неоднократно извержением вулкана и в процессе его эволюции, – самая высокая в стране (2750 м), называется горой-родоначальницей, священной горой революции.

Гора, высящаяся в середине простирающихся дремучих лесов, окружает озеро Чхон ширмой, вершины которой высотой более 2000 м образуют крутые утесы наклоном более 60 градусов. Их насчитывают более 20, включая пики Чангун, Хяндо, Пэкун, Чхаир и др.

Стоя на главном пике горы Пэкту – Чангун, возможно любоваться

Сагимун (трехступенчатый).

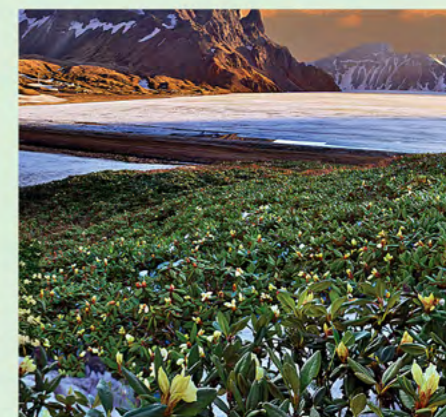
Необычайно разнообразный климат горы Пэкту – оригинальный пейзаж своего рода.

На горе Пэкту калейдоскопы природных явлений: неожиданная буря на берегу тихого озера Чхон загоняет тучи, потрясая небо и землю, а в миг открывается голубое небо. На другой стороне рассыпаются белые снежинки.

Рододендрон во снегу у озера



Чхон, речная мальма, горячие источники Пэкту и Пэкам, полезные здоровью и лечению заболеваний,



и другие особые пейзажи горы Пэкту приковывают к себе внимание людей.

В дремучих лесах у подножия горы Пэкту обитают более 600 видов растений, тигр, медведь, пэкту-санская косуля, сибирская кабарга и другие десятки пород животных, ястребиная сова горы Пэкту, сова, дятел и другие почти 200 видов птиц.

На горе Пэкту запечатлены следы славной революционной деятельности Ким Ир Сена, который повел антияпонскую революционную борьбу к победе и добился освобождения Родины. Здесь сохраняются места и реликвии, показывающие историю антияпонской революционной борьбы.

Еще там находится родной дом Ким Чен Ира в Пэк-тусанском тайном лагере. В 78 году чучхе (1989) гора Пэкту зарегистрирована как мировой биосферный заповедник.

Туристы, которые приезжают в Мубонскую особую



международную туристическую зону, совершают не только туристический поход по горам Пэкту, но и отведают освежающую холодную родниковую воду на месте Мубонского целебного душа, исток которого берет из озера Чхон на горе Пэкту, и любят красавым пейзажем дремучей тайги, окружающей ширмой особую зону, и панорамой озера Мубон в горной местности высотой над уровнем моря в более 1000 м.

Удиль большие рыбы, замочив обе ноги на озере Мубон и глубоко вдыхая прохладный и свежий воздух, гулять ранним утром по дремучему лесу под лучами солнца, восходящего на востоке – все это является одним из пунктов туристической программы, полезной для здоровья.

МОМТЗ для создания туристам удобств планирует построить гостиницу с большой вместимостью, пансионаты – частные дома, сооружения для развлекательных игр и другие сервисные комплексы, базы по производству товаров для туристов и продвигает дело.

Еще по мере активного продвижения вперед дела развития предусматривает благоустроить зону в исходную точку туристического маршрута в известные миру горы Кымган, Мёхян и Чхильбо.

Ныне проводится работа по усовершенствованию инфраструктуры для развития зоны, по подготовке к перемещению части населенных пунктов и общественных зданий в Мубонском рабочем поселке за пределы зоны.

В связи с развитием МОМТЗ в 105 году чучхе (2016) организовано Правление особой зоны, активно проводится работа по обмену и сотрудничеству с инвестиционными предприятиями других стран, интересующимися исследованием на месте, заключением договора о капиталовложении и другими вопросами в связи с развитием этой зоны.

Инвесторы внутри и вне страны, стремящиеся вложить свои капиталы в эту зону, могут быть обслужены Корейским обществом по развитию экономики.

На этой зоне по видам деятельности наши соответствующие предприятия и иностранные инвесторы могут вести предпринимательство совместно и смешанно, или в отдельности.

Корейская ассоциация по экономическому развитию

Адрес: КНДР, г. Пхеньян, Тэдонганский район

Тел.: 850-2-18111-381-5912

Факс: 850-2-381-5889

E-mail: sgbed@star-co.net.kp

Нёнбёнская шелко-ткацкая фабрика

Она, основанная в августе 37 года чучхе (1948), занимается в основном производством шелковой ткани.

Доброкачественные шелковые цветные ткани фабрики, в том числе цветной узорчатый атлас «Тасэкдан», бархат с цветным узором «Яксандан», фуляр «Нютон», в которых нарисованы декоративные растения, облако, цветки азалии и розы, журавль и т. п., получили лучшие оценки на международных выставках товаров, проведенных в прошлом в разных странах.

На фабрике, где имеются современные технологии производства шелковой ткани и лавсаново-искусственной ткани, прилагают усилия к расширению ассортимента продукции, в ходе чего разработали новые продукты, в том числе искусственную ткань из рами, натуральную разноцветную лавсановую и шелковую ткань, лавсановую гляцевую ткань из рами, лавсановый бархат с цветным узором «Яксандан», и производят их в большом количестве.

Также в соответствии с тенденцией развития производства шелковой ткани разработали «СДР-Яндан» и серебряный узорчатый атлас «СДР-Тасэкдан», которые изготовлены с использованием лавсановой нити вместо пряжи и сохранением присущей шелковой ткани особенностью, и активно внедряли в производстве, что приносит большую прибыль.

На фабрике, делая упор на осуществление разновидности и разнообразия продукции и повышение ее качества, на основе принципа «доверие – превыше всего» проводят технический обмен и торговую деятельность с соответствующими предприятиями других стран.



Корейская внешнеторговая компания «Пидан»

Адрес: КНДР, г. Пхеньян, Потхонганский район

Тел.: 850-2-18111-383-8348

Факс: 850-2-381-4410

E-mail: silk20@star-co.net.kp



Директор фабрики
Хо Сон Чхор.

Хамхынская фабрика по производству пластмассовых бытовых товаров

Она специализируется на производстве полихлорвиниловых изделий более 200 наименований из 18 видов.

На ней, созданной в мае 1953 года и имеющей полный комплект оборудования для обработки изделий из пластмассы, производятся различные крупные водно-развлекательные приборы, надувные игрушки, дождевой плащ, прессованные сапоги, сумки и др.

Фабрика, где осуществлена модернизация управления хозяйственной деятельностью и технологических процессов, последовательно соблюдая договоренность, ведет и производство заказных изделий, разных по цвету, узору и форме.

Она устремляется делать разнообразные пластмассовые изделия бытового потребления знаменитыми товарами, знаменитыми продуктами, а также на основе принципа «доверие – превыше всего» активизирует многосторонний обмен и сотрудничество с предприятиями других стран.

Фабрика, расположенная в городе Хамхыне провинции Южный Хамгён КНДР, широко известна в стране как предприятие, пользующееся хорошей репутацией среди потребителей.



Корейская внешнеторговая компания по
развитию легкой промышленности

Адрес: КНДР, г. Пхеньян, Чунский район

Тел.: 850-2-18555(ор)-341-8140

Факс: 850-2-381-4485

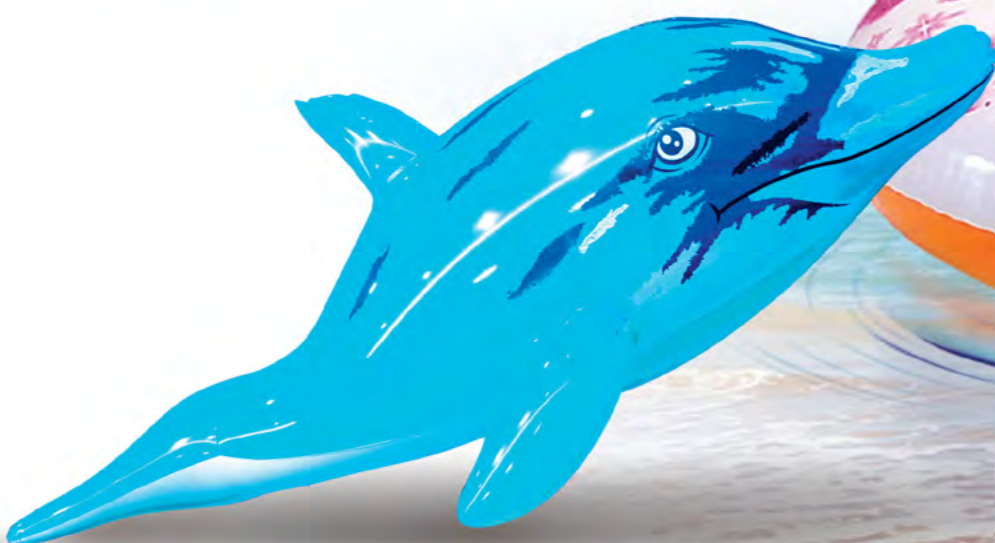
E-mail: lifat@star-co.net.kp



Надувные игрушки

Производятся игрушки разных форм и размеров.

В частности, большие игрушки, такие, как лодка, прибор для скольжения с горки, дельфин и др., пользуются большой популярностью на пляжах и аквапарках.



База по производству здоровой пищи – ферментированных соевых бобов

Ферментированные соевые бобы отличаются высокой усвояемостью и особо эффективны в предотвращении и лечении тромбоза мозга, атеросклероза, диабета, остеопороза.



Такие бобы выпускает в большом количестве Рюгёнская фабрика по производству ферментированных соевых бобов, находящаяся в Ракранском районе города Пхеньяна.

Территориальная площадь фабрики составляет 16 000 с лишним кв. м. В уютных производственных зданиях промышленным способом вырабатываются ферментированные соевые бобы.

На фабрике уже внедрена интегрированная система производственных технологий и осуществлены стерилизация и обеспыливание, позволяющие надежно гарантировать санитарно-гигиеническую безопасность продукции.

На ней выращивают улучшенные культуры бактерий для ферментации соевых бобов и используют их в производстве, в результате чего продукты обладают приятным вкусом и добрым качеством.

В перечень продукции фабрики включаются разные продукты, такие, как соевая паста «Тамбук», ферментированные черные соевые бобы, «Чантубу», порошки ферментированных соевых бобов и др.

Соевая паста «Тамбук» охраняет все компоненты ферментированных соевых боб. Поэтому регулярное употребление предотвращает заболевания системы кровообращения. А что касается ферментированных черных соевых бобов, то они благодаря антиоксидантному воздействию компонента пигмента, содержащегося в оболочке боба, эффективны в защите клеток и в предупреждении преждевременного старения кожи.

Продукты фабрики продаются в разных торговых пунктах.



Ферментированные соевые бобы



Отличаются высокой усвояемостью и особо эффективны в предотвращении и лечении тромбоза мозга, атеросклероза, диабета, остеопороза!



Директор Ким Ын Хи.

На живописном острове Рыра на реке Тэдон в столице КНДР – Пхеньяне находится Комбинат по производству оздоровительных напитков «Оир», основанный в 97 году чучхе (2008).

Он является самым известным в стране предприятием по производству напитков. На нем имеются производственные процессы по приготовлению напитков, эскимо, мороженого, а также технологические процессы выпуска медикаментов и оздоровительных добавок, основанные на системе GMP.

Ассортимент продукции комбината, который поставил перед собой главную цель – разработать напитки и оздоровительные добавки с мировой конкурентоспособностью, составляет несколько сотен видов. Все продукты комбината пользуются хорошей репутацией среди людей за полное сохранение вкуса и качества натурального сырья.

В последнее время технический коллектив комбината, состоящий из способных специалистов и машиностроителей в областях пищевой промышленности, биологической науки, информатики и автоматизации, прилагает усилия к разработке новых оздоровительных добавок, используя передовую биотехнику в



соответствии с тенденцией развития современной биологической промышленности.

Комбинат, который сосредоточивает капиталовложение на непрерывном техническом обновлении и совершенствовании производственных технологий, устремляется к предприятию типа творческого развития и типа технологической интенсификации, на котором будет осуществлена интеграция исследования, разработки, производства, продажи и торговой деятельности.



Разные сельхозмашины

Косогорный трактор (Чхоллима-454-кён)

Размеры: 3910×2200×2270 мм
Мощность двигателя: 45 л. с.
Частота вращения двигателя: 2200 об/мин
Тяговая сила: 10 кН
Расход топлива: 180 г/л. с. в час
Масса: 2470 кг

Мотокультиватор (Эгук-8-1)

Размеры: 2120×840×1160 мм
Мощность двигателя: 8 л. с.
Частота вращения двигателя: 2600 об/мин
Тяговая сила: 2 кН
Высота от земли до корпуса (высота до колесной оси): 320 мм
Число передач скоростей: при ходе вперед – 6,
при ходе назад – 2

Мотокультиватор (Сусончхон-15)

Размеры: 2160×1020×1190 мм
Эффективная мощность двигателя: 15 л. с.
Частота вращения двигателя: 2200 об/мин
Тяговая сила: 2,5 кН
Число передач скоростей: при ходе с высокой скоростью – 3, при ходе с малой скоростью – 3,
при ходе назад – 2
Расход горючего: 180 г/л. с. в час
Масса: 348 кг

Косогорный трактор
(Чхоллима-454-кён)

8 л. с.

Мотокультиватор
(Эгук-8-1)



15 л. с.

Мотокультиватор
(Сусончхон-15)



Погрузочная сельхозмашина «Пиок-0,3»



Размеры: 3370×1610×1965 мм

Силовая установка: трактор мощностью
110 л. с.

Объем ковша: 0,3 куб. м

Рабочее давление: 16 МПа

Место установки: передняя часть трактора

Высота работы: до 2,6 м

Максимальная высота подъема: 3,25 м

Опрокидной угол ковша: 45°

Вес: 700 кг

Компания по торговле транспортными средствами

Адрес: КНДР, г. Пхеньян, Тондэвонский район

Тел.: 850-2-18111-381-8102

E-mail: machine@star-co.net.kp



7-240880199091